



mini T mini T1 mini TH mini 1way

Ideali per la registrazione di temperatura e umidità durante i trasporti e all'interno di celle frigorifere. USB integrata per lo scarico dei dati



USB



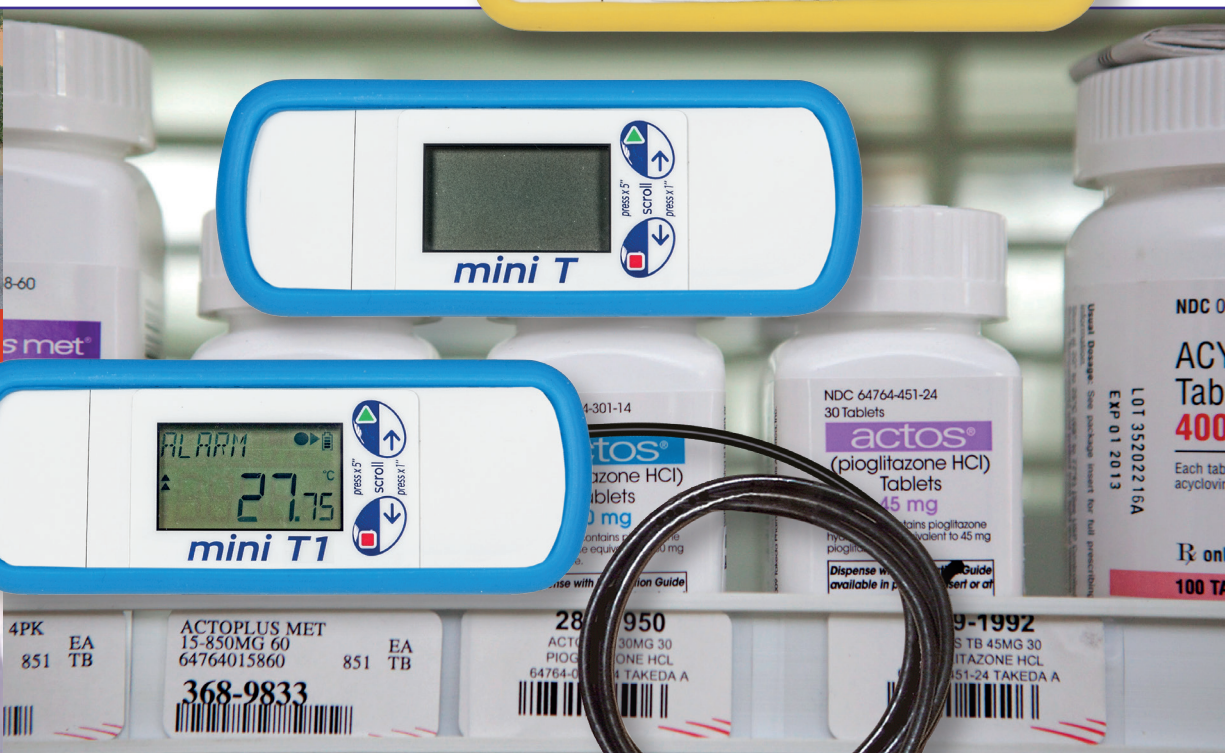
Campo di misura da -40°C...+80°C



Conforme EN 12830



PDF report automatico



Farmaceutico



Alimentare ed Agricoltura



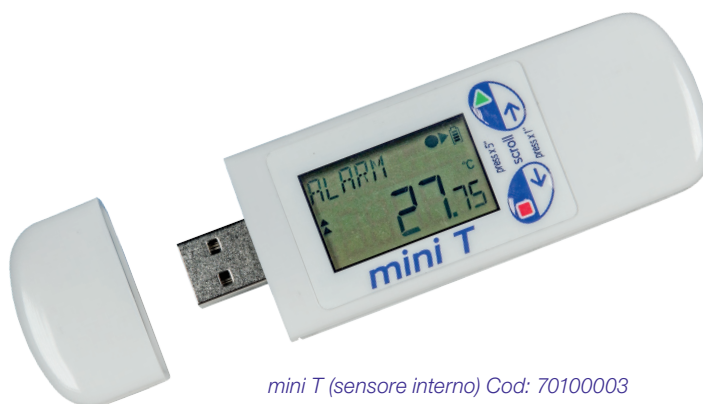
Ospedaliero e Ricerca

mini T - mini T1

Temperatura

Il logger XS mini T, programmabile con il software zLogg Manager, genera automaticamente un report in formato PDF.

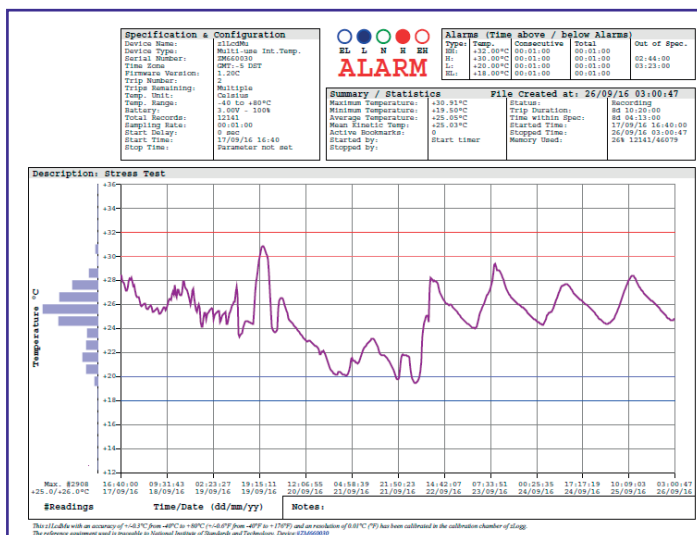
- Software di programmazione zLogg Manager scaricabile via web gratuitamente da www.xsinstruments.com
- Non richiede interfacce né software proprietari per la lettura dei dati
- Report PDF personalizzabile con grafico, report tabellare, limiti di allarme e indicazione di superamento soglie
- Report delle registrazioni in formato tabellare CSV
- Risoluzione centesimale 0,01°C
- Disponibile con sensore interno o esterno
- Display multifunzione
- Partenza con pulsante START
- Funzione tasto STOP per arresto manuale attivabile via software
- Marcatura di evento
- Statistiche di valore corrente, min, max, medio e MKT (temperatura media cinetica)
- Grado di protezione IP65
- Certificabile Accredia



mini T (sensore interno) Cod: 70100003



mini T1 (sensore esterno) Cod: 70100103



Il report PDF include un sommario della configurazione e delle specifiche, le statistiche di misura (massimo, minimo, medio, media cinetica), istogramma distribuzione delle temperature registrate, le condizioni di trasporto e la durata di eventuali allarmi. Visualizza la data, ora e la temperatura registrata e il numero di letture in formato tabellare, anche in formato CSV

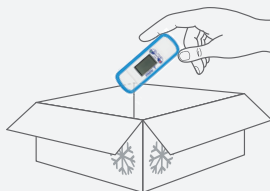
Specifiche Tecniche

Campo di misura Temperatura	-40 °C ... +80 °C
Campo di misura operatività LCD	-10 °C ... +80 °C
Accuratezza	±0,5°C (-40 ÷ -10) °C ±0,3°C (-10 ÷ +80) °C
Risoluzione	0,01 °C
Memoria	48000 letture
Frequenza di campionamento	da 5 sec. a 24 ore
Display LCD	Multifunzione
Marcatura eventi	sì con tasto Start (2 sec)
Sensori di temperatura	Interno o esterno dxL = 4x80mm, cavo L = 1m
Tempo di risposta	Sensore Interno: T90 a 7 min. in aria Sensore Esterno: T90 a 7 min. in aria
Sicurezza	Password di protezione (tramite software)
Alimentazione	Batteria al litio 3V a bottone
Protezione IP	IP65
Materiale costruttivo esterno	Policarbonato
Durata media batteria	1 - 2 anni (secondo l'uso)
Pulsanti	Start e Stop
Opzioni di Start	Partenza manuale con o senza ritardo AutoStart con ora e data AutoStart ad una data temperatura con o senza ritardo
Opzioni di Stop	AutoStop dopo un tempo impostato AutoStop con data e ora Stop manuale
Garanzia	2 anni (escluso batteria)
Dimensioni / Peso	103 x 35 x 11 mm / 31 g con batteria (43 g con guscio)
Certificati	CE, RoHS
Codice 70100003	Mini T (sensore interno) con guscio in gomma
Codice 70100103	Mini T1 (sensore esterno) con guscio in gomma

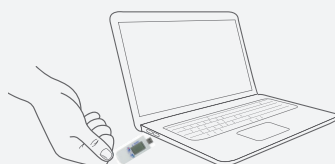
Semplice utilizzo



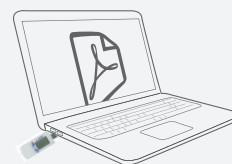
Attivazione data logger



Inserimento nella confezione



scarico dei dati



visualizzazione dei dati in PDF

display LCD



Schermata standard



Temperatura massima



Temperatura minima

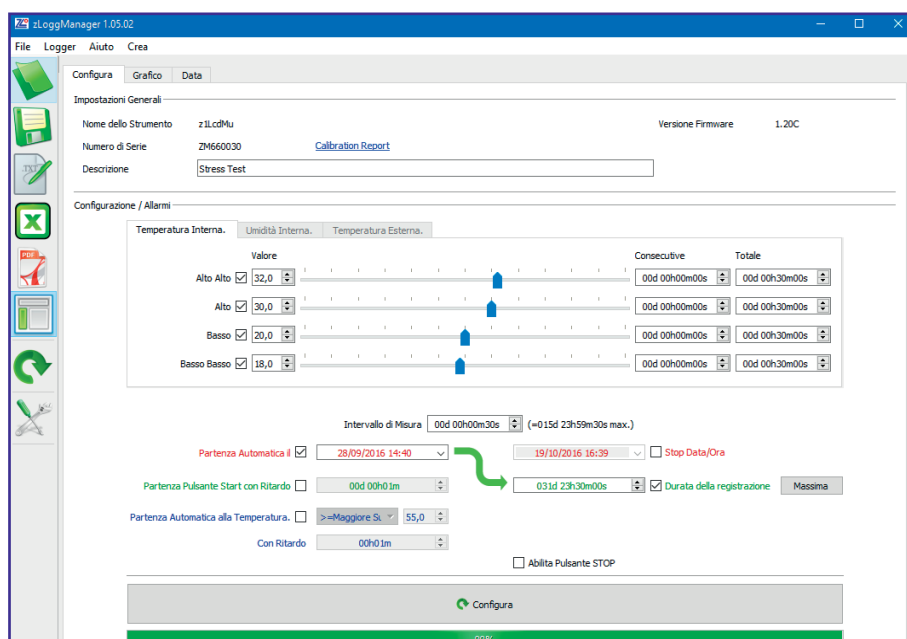


Durata allarme basso

Sul display LCD è visibile l'ultimo valore memorizzato e l'indicazione di allarme, se il logger ha superato le specifiche impostate.

A logger funzionante, premendo i pulsanti START e STOP per 1 sec. è possibile effettuare lo scroll del menu, visualizzando i valori: "massimo", "minimo", "medio", "MKT" e i tempi trascorsi dal logger fuori dalle specifiche d'allarme impostate. Continuando lo scroll del menu è possibile visualizzare il numero di misure registrate nel viaggio corrente, la data, l'ora, la tensione della batteria, il serial number del Data Logger, il tempo d'acquisizione impostato e le modalità di avvio e stop della registrazione.

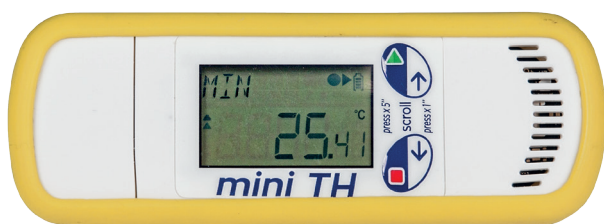
A registrazione in corso, premendo per almeno 2 sec. il pulsante START del Data Logger, sul display appare la scritta "MARK". È possibile marcare fino ad 8 misure. I valori controllati sono evidenziati con un quadratino sul grafico. Premendo per almeno 5 sec. il tasto STOP è possibile fermare la registrazione corrente (funzione attivabile dall'utente tramite il software).



Configurazione data logger

mini TH

Temperatura - Umidità



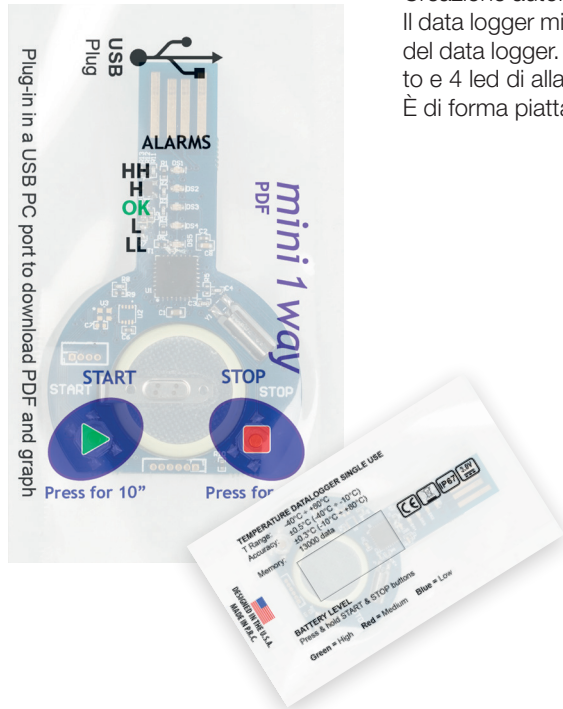
Il logger XS mini TH è un datalogger multi uso per misure di temperatura e di umidità. Ideale per magazzini, logistica e stoccaggio di farmaci ed alimenti. È dotato di display multi funzione: (data/ora, intervallo di campionamento, modalità di avvio e arresto della registrazione, valore minimo, massimo, medio e temperatura cinetica media). Tutto tramite un semplice click del pulsante. Il logger funziona come una normale chiavetta USB e genera automaticamente i file di report. Nessun software è richiesto per lo scarico dei dati. Dispone di 4 soglie di allarme programmabili tramite software. Quando connesso ad una porta USB del PC, il mini TH genera automaticamente un report PDF in formato grafico.

Specifiche Tecniche

Campo di misura Temperatura	-40 °C ... +80 °C
	0 ... +100% UR
Campo di misura operatività LCD	-10 °C ... +80 °C
Accuratezza	±0.5°C (-40 ÷ -10) °C ±0.3°C (-10 ÷ +80) °C ±3% UR
Risoluzione	0,01°C 0,01% UR
Memoria	48000 letture
Frequenza di campionamento	da 5 sec. a 24 ore
Display LCD	Multifunzione
Marcatura eventi	si con tasto Start (2 sec)
Tempo di risposta	Sensore Interno: T90 a 7 min. in aria
Sicurezza	Password di protezione (tramite software)
Alimentazione	Batteria al litio 3V a bottone
Protezione IP	IP30
Materiale costruttivo esterno	Polycarbonato
Durata media batteria	1 – 2 anni (secondo l'uso)
Pulsanti	Start e Stop
Opzioni di Start	Partenza manuale con o senza ritardo AutoStart con ora e data AutoStart ad una data temperatura con o senza ritardo
Opzioni di Stop	AutoStop dopo un tempo impostato AutoStop con data e ora Stop manuale
Garanzia	2 anni (escluso batteria)
Dimensioni / Peso	103 x 35 x 11 mm / 31 g (43 g con guscio)
Certificati	CE, RoHS
Accessori	Guscio in gomma
Codice 70100203	mini TH con guscio in gomma

mini 1 way

Temperatura



Mini data logger mono viaggio fornito già programmato per i trasporti refrigerati a +4°C, oppure con le soglie di allarme a richiesta del cliente. Intervallo di acquisizione impostato a 5 min. (variabile per quelli a soglia modificata), con autonomia di circa 45 giorni. Connessione diretta a PC. Creazione automatica di un file PDF.

Il data logger mini 1 way è fornito all'interno di una bustina sigillata che garantisce la tenuta stagna del data logger. È dotato di due tasti (START e STOP) e di 5 led visivi, (1 led verde di funzionamento e 4 led di allarme).

È di forma piatta con connettore USB per connessione al PC.

Specifiche Tecniche

Campo di misura Temperatura	-40 °C ... +80 °C
Accuratezza	±0.5°C (-40 ÷ -10) °C ±0.3°C (-10 ÷ +80) °C
Risoluzione	0,01 °C
Memoria	13000 letture
Frequenza di campionamento	da 1 sec. a 24 ore
Allarmi	4, totale e/o consecutivi
Marcatura eventi	sì con tasto Start (2 sec)
Tempo di risposta	T90 a 7 min. in aria
Display	5 LED di colore Rosso, Verde, Blu
Pulsanti	Start e Stop
Sicurezza	Password di protezione (tramite software)
Alimentazione	Batteria al litio 3V non sostituibile
Durata media batteria	1 – 2 anni (secondo l'uso)
Protezione IP	IP65
Connessione PC	USB per scarico dati
Opzioni di Start	Partenza manuale con o senza ritardo AutoStart con ora e data AutoStart ad una data temperatura con o senza ritardo
Opzioni di Stop	AutoStop dopo un tempo impostato AutoStop con data e ora Stop manuale
Certificati	CE, RoHS
Dimensioni / Peso	78 x 48 x 9 mm (16g)
Garanzia	1 viaggio
Codice 70101003	mini 1 way con soglie a richiesta, (confezione 10 pezzi)
Codice 70101013	mini 1 way con soglie a + 4°C* (confezione 10 pezzi)

Pulsanti Start, Stop e LED

- **Start:** Tieni premuto il pulsante verde per 10"
- **Stop:** Tieni premuto il pulsante rosso per 10"
- **Start + Stop** contemporaneamente = livello batteria **LED Verde** = Livello Alto; **LED Rosso** = Livello Medio; **LED Blu** = Livello Basso
- **Logger pronto:** Il **LED Verde** lampeggia ogni 5"
- **Logger in registrazione:** I **LED** lampeggiano due volte ogni 4"

* Soglie allarmi: LL=0°C, L= 2°C, H= 8°C, HH= 10°C

Scarico dati logger XS mini

#	Trascorso	Periodo	T. Interna °C
Dati			
1	000 00:00:00	31/05/2017 12:26:05	27.82
2	000 00:00:05	31/05/2017 12:26:10	27.88
3	000 00:00:10	31/05/2017 12:26:15	27.93
4	000 00:00:15	31/05/2017 12:26:20	27.98
5	000 00:00:20	31/05/2017 12:26:25	28.02
6	000 00:00:25	31/05/2017 12:26:30	28.08
7	000 00:00:30	31/05/2017 12:26:35	28.14
8	000 00:00:35	31/05/2017 12:26:40	28.18
9	000 00:00:40	31/05/2017 12:26:45	28.23
10	000 00:00:45	31/05/2017 12:26:50	28.27
11	000 00:00:50	31/05/2017 12:26:55	28.31
12	000 00:00:55	31/05/2017 12:27:00	28.36
13	000 00:01:00	31/05/2017 12:27:05	28.39
14	000 00:01:05	31/05/2017 12:27:10	28.42
15	000 00:01:10	31/05/2017 12:27:15	28.46
16	000 00:01:15	31/05/2017 12:27:20	28.66
17	000 00:01:20	31/05/2017 12:27:25	28.69
18	000 00:01:25	31/05/2017 12:27:30	28.73
19	000 00:01:30	31/05/2017 12:27:35	28.77
20	000 00:01:35	31/05/2017 12:27:40	28.81
21	000 00:01:40	31/05/2017 12:27:45	28.84

Scarico dati formato PDF

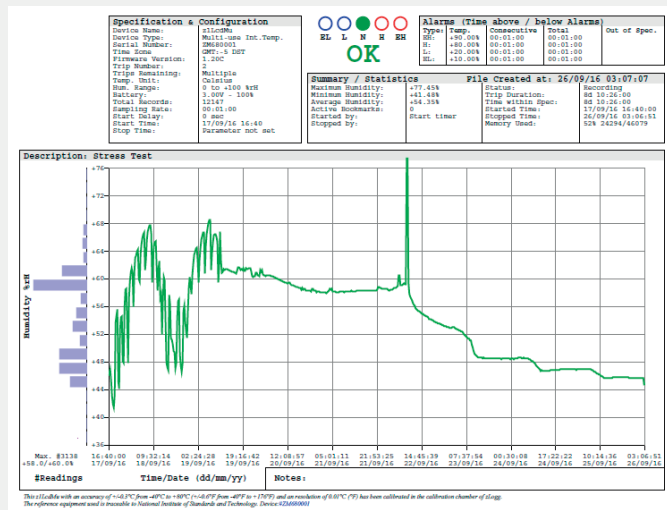


Grafico registrazione con report statistico e istogramma delle temperature

GARANTITO DA:

GIORGIO BORMAC s.r.l.



DISTRIBUITO DA:

Geass s.r.l
Via Ambrosini 8/2 - Torino
Telefono: 011.22.91.578
Email: info@geass.com
Site: www.geass.com