

Piattaforme di pesatura MiNexx[®] 3000

L'esperienza di pesatura accurata di nuova generazione



! Vantaggi

- Forma a V innovativa della piattaforma di pesatura
- Altamente configurabile
- Costruzione di livello superiore
- Uso flessibile

Le piattaforme di pesatura MiNexx[®] convincono grazie al loro design di livello superiore e l'elevata configurabilità. L'innovativa forma a V delle piattaforme di pesatura è una caratteristica di riferimento del mercato e consente una protezione eccellente della cella di carico. La costruzione duratura e robusta garantisce prestazioni affidabili anche negli ambienti con condizioni più critiche. Le piattaforme di pesatura MiNexx[®] offrono molteplici opzioni di configurazione e personalizzazione per poterle adattare a un'ampia varietà di applicazioni in ambito industriale.

Massima precisione ed efficienza per le applicazioni finali

- ① Il design riconoscibile delle piattaforme di pesatura consente una distribuzione ottimale delle forze agenti e un'eccellente protezione della cella di carico.
- ① Grazie al peso estremamente ridotto, le piattaforme necessitano di uno spazio minimo. Inoltre, il sistema di svuotamento dei fluidi è stato semplificato per facilitare le operazioni di pulizia e garantirne l'accuratezza.
- ① Le piattaforme di pesatura MiNexx[®] sono adatte a qualsiasi ambiente di produzione. È possibile scegliere tra un'ampia varietà di dimensioni, capacità, risoluzioni e materiali. Con grado di protezione IP69, le piattaforme possono essere usate anche nelle condizioni ambientali più critiche.
- ① Il design sofisticato consente di collegare una colonna a ogni lato della piattaforma (a due lati nel caso delle piattaforme di forma quadrata). In questo modo, viene garantita una flessibilità completa, nonché la possibilità di integrare le piattaforme in ogni processo di produzione comune.

Specifiche tecniche

MiNexx® 3000 in acciaio inox e MiNexx® 3000 verniciata					
	MiNexx® 3000 in acciaio inox			MiNexx® 3000 verniciata	
Nome	NP3AS	NYP3AS	NXP3AS	NP3AP	NYP3AP
Approvazioni Ex	Non Ex	Zona 2/22	Zona 1/21	Non Ex	Zona 2/22
Grado di protezione IP	IP66/IP67 opzionale IP68/IP69K	IP 67	IP 67	IP66/IP67	IP 67
Parametri					
Combinazioni possibili	8 intervalli di carico Da 1,5 kg a 300 kg 6 dimensioni della piattaforma Da 200 x 200 mm a 650 x 500 mm				
Materiale	Piattaforme di pesatura: - Acciaio inox AISI304/1.4301 opzionale AISI316/1.4404 elettrolucidato Piatto di carico: - Acciaio inox AISI304/1.4301 opzionale AISI316/1.4404 elettrolucidato			Piattaforme di pesatura: - S235JR galvanizzato Piatto di carico: - Acciaio inox AISI304/1.4301	
Umidità	Da 10% a 90% a 40 °C				
Massimo uso ad altitudini sopra il livello del mare	3.600 m	2.000 m	2.000 m	3.600 m	2.000 m
Sistema di pesatura	Ponti estensimetrici				
Rugosità della superficie	Piattaforme di pesatura: - Ra 2 µm con opzione N9 AISI316/1.4404 0,8 µm Piatto di carico: - Ra 0,8 µm con opzione N5 AISI316/1.4404 0,4 µm			Piattaforme di pesatura: - Ra 6,3 µm Piatto di carico: - Ra 0,8 µm	
Risoluzione (non verificabile)	Fino a 60.000d				
Risoluzione (verificabile)	Fino a 6.000e Fino a 3x3.000e				
EMC	In conformità con EN 61326-1:2013 e RoHS EN IEC 63000:2018				
Lunghezza del cavo di piattaforma	3 m				
Intervallo di temperatura di esercizio (non verificato)	Da -20 °C a +60 °C				
Intervallo di temperatura di esercizio (verificato, classe di accuratezza III)	Da -10 °C a +40 °C				
Intervallo di temperatura di stoccaggio	Da -20 °C a +70 °C				
Certificati	Certificazione OIML, ATEX 2/22				
Gamma di accessori	Trasportatore a rulli Base d'appoggio Colonna				

Dimensione/capacità matrice									
		Capacità (kg)							
Dimensioni (mm x mm)	Codice	1,5	3	6	15	30	60	150	300
200 x 200	CC	•	•	•					
320 x 240	DC	•	•	•	•				
300 x 300	DD		•	•	•	•	•		
400 x 300	ED					•	•		
500 x 400	FE					•	•	•	
650 x 500	GF						•	•	•

Panoramica campi di pesata, dimensioni, risoluzioni

Piattaforma di pesatura NP3AS/NYP3AS - Acciaio inox

Codice ordina- zione	Campo di pesata in kg	Dimensioni in mm	Leggibilità in g							
			Non verificabile				Verificabile, classe di accuratezza III			
			15.000d ¹⁾ -K	30.000d -L	60.000d ²⁾ -P	3.000e -FC	2x3.000e, MR -GRC	3x3.000e, MR -HRC	2x3.000e, MI -GIC	6.000e ³⁾ -JC
1CC	1,5	200 x 200	0,1	0,05	-	0,5	-	-	-	-
1DC	1,5	320 x 240	0,1	0,05	-	0,5	-	-	-	-
3CC	3	200 x 200	0,2	0,1	0,05*	1	0,5/1	-	0,5/1*	0,5*
3DC	3	320 x 240	0,2	0,1	0,05*	1	0,5/1	-	0,5/1*	0,5*
3DD	3	300 x 300	0,2	0,1	0,05*	1	0,5/1*	-	0,5/1*	0,5*
6CC	6	200 x 200	0,5	0,2	0,1*	2	1/2	0,5/1/2*	1/2*	1*
6DC	6	320 x 240	0,5	0,2	0,1*	2	1/2	0,5/1/2*	1/2*	1*
6DD	6	300 x 300	0,5	0,2	0,1*	2	1/2	-	1/2*	1*
15DC	15	320 x 240	1	0,5	0,2*	5	2/5	1/2/5*	2/5*	2*
15DD	15	300 x 300	1	0,5	0,2*	5	2/5	-	-	2*
30DD	30	300 x 300	2	1	0,5*	10	5/10	2/5/10*	5/10*	5*
30ED	30	400 x 300	2	1	0,5*	10	5/10	2/5/10*	5/10*	5*
30FE	30	500 x 400	2	1	0,5*	10	5/10	2/5/10*	5/10*	5*
60DD	60	300 x 300	5	2	1*	20	10/20	5/10/20*	10/20*	10*
60ED	60	400 x 300	5	2	1*	20	10/20	5/10/20*	10/20*	10*
60FE	60	500 x 400	5	2	1*	20	10/20	5/10/20*	10/20*	10*
60GF	60	650 x 500	5**	2**	1**	20**	10/20**	5/10/20**	10/20**	-
150FE	150	500 x 400	10	5	2*	50	20/50	10/20/50*	-	-
150GF	150	650 x 500	10**	5**	2**	50**	20/50**	10/20/50**	-	-
300GF	300	650 x 500	20**	10**	5**	100**	50/100**	20/50/100**	50/100**	-

* disponibile solo come NP3AS IP69

** non disponibile come NYP3AS

1) 12.000d per 6 kg, 60 kg, 600 kg, 6.000 kg

2) 75.000d per 1,5 kg, 15 kg, 150 kg, 1.500 kg

3) 1,2 kg 12 kg 120 kg 1.200 kg invece di 1,5 kg 15 kg 150 kg 1.500 kg

Piattaforma di pesatura NXP3AS - Acciaio inox

Codice ordina-zione	Campo di pesata in kg	Dimensioni in mm	Leggibilità in g							
			Non verificabile				Verificabile, classe di accuratezza III			
			15.000d ¹⁾ -K	30.000d -L	60.000d ²⁾ -P	3.000e -FC	2x3.000e, MR -GRC	3x3.000e, MR -HRC	2x3.000e, MI -GIC	6.000e ³⁾ -JC
1CC	1,5	200 x 200	0,1	0,05	-	0,5	-	-	-	-
1DC	1,5	320 x 240	0,1	0,05	-	0,5	-	-	-	-
3CC	3	200 x 200	0,2	0,1	-	1	0,5/1	-	-	-
3DC	3	320 x 240	0,2	0,1	0,05	1	0,5/1	-	0,5/1	-
3DD	3	300 x 300	0,2	0,1	0,05	1	0,5/1	-	0,5/1	-
6CC	6	200 x 200	0,5	0,2	-	2	1/2	-	-	-
6DC	6	320 x 240	0,5	0,2	0,1	2	1/2	0,5/1/2	1/2	-
6DD	6	300 x 300	0,5	0,2	0,1	2	1/2	-	1/2	-
15DC	15	320 x 240	1	0,5	0,2	5	2/5	1/2/5	-	-
15DD	15	300 x 300	1	0,5	-	5	2/5	-	-	-
30DD	30	300 x 300	2	1	0,5	10	5/10	2/5/10	5/10	-
30ED	30	400 x 300	2	1	0,5	10	5/10	2/5/10	5/10	-
30FE	30	500 x 400	2	1	0,5	10	5/10	2/5/10	5/10	-
60DD	60	300 x 300	5	2	1	20	10/20	5/10/20	10/20	-
60ED	60	400 x 300	5	2	1	20	10/20	5/10/20	10/20	-
60FE	60	500 x 400	5	2	1	20	10/20	5/10/20	10/20	-
60GF	60	650 x 500	5	2	1	20	10/20	5/10/20	10/20	-
150FE	150	500 x 400	10	5	2	50	20/50	10/20/50	-	-
150GF	150	650 x 500	10	5	2	50	20/50	10/20/50	-	-
300GF	300	650 x 500	20	10	5	100	50/100	20/50/100	50/100	-

Piattaforma di pesatura NP3AP/NYP3AP - Verniciata

Codice ordina-zione	Campo di pesata in kg	Dimensioni in mm	Leggibilità in g							
			Non verificabile				Verificabile, classe di accuratezza III			
			15.000d ¹⁾ -K	30.000d -L	60.000d ²⁾ -P	3.000e -FC	2x3.000e, MR -GRC	3x3.000e, MR -HRC	2x3.000e, MI -GIC	6.000e ³⁾ -JC
1CC	1,5	200 x 200	0,1	0,05	-	0,5	-	-	-	-
1DC	1,5	320 x 240	0,1	0,05	-	0,5	-	-	-	-
3CC	3	200 x 200	0,2	0,1	0,05	1	0,5/1	-	0,5/1	0,5
3DC	3	320 x 240	0,2	0,1	0,05	1	0,5/1	-	0,5/1	0,5
3DD	3	300 x 300	0,2	0,1	0,05	1	-	-	-	-
6CC	6	200 x 200	0,5	0,2	0,1	2	1/2	-	1/2	1
6DC	6	320 x 240	0,5	0,2	0,1	2	1/2	-	1/2	1
6DD	6	300 x 300	0,5	0,2	0,1	2	1/2	-	1/2	1
15DC	15	320 x 240	1	0,5	0,2	5	2/5	-	-	2
15DD	15	300 x 300	1	0,5	0,2	5	2/5	-	-	2
30DD	30	300 x 300	2	1	0,5	10	5/10	-	5/10	5
30ED	30	400 x 300	2	1	0,5	10	5/10	-	5/10	5
30FE	30	500 x 400	2	1	0,5	10	5/10	-	5/10	5
60DD	60	300 x 300	5	2	1	20	10/20	-	10/20	10
60ED	60	400 x 300	5	2	1	20	10/20	-	10/20	10
60FE	60	500 x 400	5	2	1	20	10/20	-	10/20	10
60GF	60	650 x 500	5	2	1	20	10/20	-	10/20	10
150FE	150	500 x 400	10	5	2	50	20/50	-	-	20
150GF	150	650 x 500	10	5	2	50	20/50	-	-	20
300GF	300	650 x 500	20	10	5	100	50/100	-	50/100	50

1) 12.000d per 6 kg, 60 kg, 600 kg, 6.000 kg

2) 75.000d per 1,5 kg, 15 kg, 150 kg, 1.500 kg

3) 1,2 kg 12 kg 120 kg 1.200 kg invece di 1,5 kg 15 kg 150 kg 1.500 kg

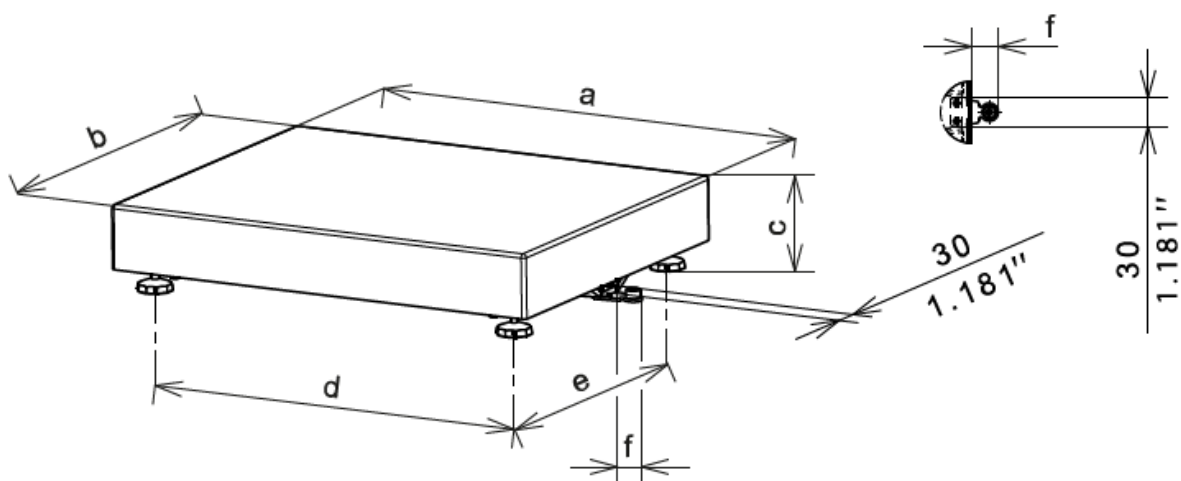
Carico statico additivo massimo

Codice ordinazione	Campo di pesata in kg	Dimensioni in mm	Carico statico additivo massimo	Capacità di carico centrale	Capacità di carico laterale	Capacità di carico angolare
CC	1,5	200 x 200	0,3	25	19	13
DC	1,5	320 x 240	0,3	25	19	13
CC	3	200 x 200	0,6	25	19	13
DC	3	320 x 240	0,6	25	19	13
DD	3	300 x 300	0,6	25	19	13
CC	6	200 x 200	1,2	25	19	13
DC	6	320 x 240	1,2	25	19	13
DD	6	300 x 300	1,2	25	19	13
DC	15	320 x 240	3*	60	45	30
DD	15	300 x 300	3*	60	45	30
DD	30	300 x 300	6	60	45	30
ED	30	400 x 300	6	60	45	30
FE	30	500 x 400	6	60	45	30
DD	60	300 x 300	12	175	131	88
ED	60	400 x 300	12	175	131	88
FE	60	500 x 400	12	175	131	88
GF	60	650 x 500	12	175	131	88
FE	150	500 x 400	30	550	413	275
GF	150	650 x 500	30	550	413	275
GF	300	650 x 500	60	600	450	450

* Con opzione IP69k, il carico statico additivo massimo è 1,5 kg.

Carico statico additivo massimo = carico statico aggiuntivo senza limitare il campo di pesata

Disegni tecnici



	a	b	d	e	f
CC	200	200	135	135	30,5
DC	320	240	255	177	28,5
DD	300	300	234	234	28
ED	400	300	334	230	28
FE	500	400	434	330	28
GF	650	500	562	406	26

c	NP3AP		
	Standard	Differente in	
CC	60,5-74,5	Opzione O1 (costruzione più alta)	95,5-109,5
DC	60,5-72,5	Opzione O1 (costruzione più alta)	95,5-107,5
DD	80,0-107,0	≥ 30 kg	94-121
ED	94-121		
FE	95-122		
GF	131,3-157		

c	NP3AS / NYP3AS		
	Standard	Differente in	
CC	77,5-106,5		
DC	77,5-104,5	6 kg HRC	80,5-107,5
DD	97,0-124,0	30 kg HRC GIC, 60 kg HRC GIC	100-127
ED	97,0-124,0	HRC GIC	100-127
FE	98,0-125,0	HRC GIC, 150 kg (IP69)	101-128
GF	130-155,7		

c	NP3AS / NYP3AS Opzione P1 (design igienico)		
	Standard	Differente in	
CC	84,8-90,8		
DC	82,8-88,8		
DD	100,3-106,3	30 kg HRC GIC, 60 kg HRC GIC	103,3-109,3
ED	100,3-106,3	HRC GIC	103,3-109,3
FE	102,3-107,3	HRC GIC, 150 kg (IP69)	105,3-110,3
GF	133-138		

c	NXP3AS		
	Standard	Differente in	
CC	77,5-106,5		
DC	77,5-104,5	3 kg GIC P, 6 kg HRC GIC P, 15 kg HRC P	80,5-107,5
DD	97,0-124,0	3 kg GRC GIC P, 6 kg GIC P, 30 kg HRC GIC P, 60 kg HRC GIC P	100-127
ED	97,0-124,0	HRC GIC P	100-127
FE	98,0-125,0	HRC GIC P	101-128
GF	130-155,7		

c	NP3AS / NYP3AS Opzione P1 (design igienico)		
	Standard	Differente in	
CC	84,8-90,8		
DC	82,8-88,8		
DD	100,3-106,3	3 kg GRC GIC P, 6 kg GIC P, 30 kg HRC GIC P, 60 kg HRC GIC P	103,3-109,3
ED	100,3-106,3	HRC GIC P	103,3-109,3
FE	102,3-107,3	HRC GIC P	105,3-110,3
GF	133-138		

Opzioni

La scelta tra diverse opzioni consente di personalizzare la piattaforma. Inviando il codice opzione insieme all'ordine, la piattaforma viene consegnata con l'allestimento desiderato (non è possibile aggiornare le opzioni ordinando i rispettivi accessori).

MiNexx® 3000 in acciaio inox NP3AS/NYP3AS	
Descrizione	Codice ordinazione
Piatto di carico - acciaio inox elettrolucidato [AISI316/1.4404]	N5
Piattaforma di pesatura - acciaio inox elettrolucidato [AISI316/1.4404]	N9
Grado di protezione IP69K	PI69
Versione igienica	P1
Certificazione della rugosità della superficie	K2
Report dei test	K3
Certificazione di fabbrica	K5
Certificazione NSF (disponibile solo con l'opzione P1)	K6

MiNexx® 3000 verniciata NP3AP/NYP3AP	
Descrizione	Codice ordinazione
Costruzione più alta della piattaforma per CC/DC (in abbinamento al supporto dell'indicatore)	O1
Report dei test di certificazione	K3
Certificazione di fabbrica	K5

Valori tipici

Piattaforme di pesatura MiNexx® 3000				
	Piattaforma di pesatura	Valori tipici		
		Deviazione standard	Errore visualizzato a mezzo carico	Errore visualizzato a pieno carico
1,5 kg*	K	0,05 g	0,15 g	0,25 g
	L	0,025 g	0,075 g	0,125 g
	P	0,015 g	0,045 g	0,075 g
	FC / GRC / HRC / GIC	0,025 g	0,075 g	0,125 g
	JC	0,0125 g	0,0375 g	0,0625 g
3 kg	K	0,05 g	0,15 g	0,25 g
	L	0,025 g	0,075 g	0,125 g
	P	0,015 g	0,045 g	0,075 g
	FC / GRC / HRC / GIC	0,025 g	0,075 g	0,125 g
	JC	0,0125 g	0,0375 g	0,0625 g
6 kg	K	0,25 g	0,75 g	1,25 g
	L	0,1 g	0,3 g	0,5 g
	P	0,075 g	0,225 g	0,375 g
	FC / GRC / HRC / GIC	0,1 g	0,3 g	0,5 g
	JC	0,05 g	0,15 g	0,25 g
15 kg**	K	0,5 g	1,5 g	2,5 g
	L	0,25 g	0,75 g	1,25 g
	P	0,15 g	0,45 g	0,75 g
	FC / GRC / HRC / GIC	0,25 g	0,75 g	1,25 g
	JC	0,125 g	0,375 g	0,625 g
30 kg	K	1 g	3 g	5 g
	L	0,5 g	1,5 g	2,5 g
	P	0,375 g	1,125 g	1,875 g
	FC / GRC / HRC / GIC	0,5 g	1,5 g	2,5 g
	JC	0,25 g	0,75 g	1,25 g
60 kg	K	1,25 g	7,5 g	12,5 g
	L	1 g	3 g	5 g
	P	0,75 g	2,25 g	3,75 g
	FC / GRC / HRC / GIC	1 g	3 g	5 g
	JC	0,5 g	1,5 g	2,5 g
150 kg***	K	5 g	15 g	25 g
	L	2,5 g	7,5 g	12,5 g
	P	1,5 g	4,5 g	7,5 g
	FC / GRC / HRC / GIC	2,5 g	7,5 g	12,5 g
	JC	1,25 g	3,75 g	6,25 g
300 kg	K	10 g	30 g	50 g
	L	5 g	15 g	25 g
	P	3,75 g	11,25 g	18,75 g
	FC / GRC / HRC / GIC	5 g	15 g	25 g
	JC	2,5 g	7,5 g	12,5 g

I valori tipici sono determinati in condizioni di produzione ottimale e si applicano al valore medio statistico di tutti i dispositivi sottoposti a test.

I valori tipici sono indicati per

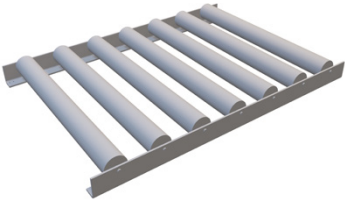
- Deviazione standard
- Errore di visualizzazione a mezzo carico
- Errore di visualizzazione a pieno carico


* Nella variante JC 1,2 kg

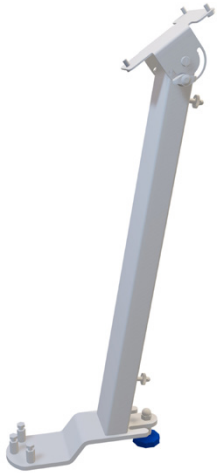
** Nella variante JC 12 kg

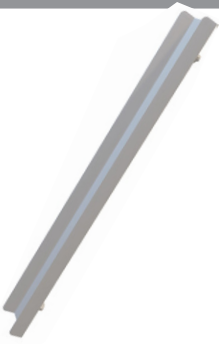
*** Nella variante JC 120 kg

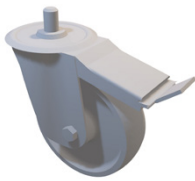
Accessori


Trasportatore a rulli				
	Materiale	Per le seguenti dimensioni della piattaforma:		Codice ordinazione
		Dimensioni: (mm x mm)	Codice	
	Acciaio inox 1.4301/ AISI304	400 x 300	ED	ARC01-SED
		500 x 400	FE	ARC01-SFE
		650 x 500	GF	ARC01-SGF


Base d'appoggio					
	Materiale	Per le seguenti dimensioni della piattaforma:		Lunghezza x Larghezza x Altezza (in mm)	Codice ordinazione
		Dimensioni: (mm x mm)	Codice		
	Acciaio galvanizzato	400 x 300	ED	382 x 278 x 619-703	ATP01-P
		500 x 400	FE	482 x 378 x 619-703	ATP02-P
		650 x 500	GF	607 x 448 x 619-703	ATP03-P
	Acciaio inox 1.4301/ AISI304	400 x 300	ED	382 x 278 x 619-703	ATP01-S
		500 x 400	FE	482 x 378 x 619-703	ATP02-S
		650 x 500	GF	607 x 448 x 619-703	ATP03-S

Colonna per piattaforma							
	Materiale	Per le seguenti dimensioni della piattaforma:		Altezza (in mm)	Codice ordinazione		
		Dimensioni: (mm x mm)	Codice				
	Acciaio inox 1.4301/ AISI304	320 x 240	DC	330	ACB01-S		
		300 x 300	DD				
		400 x 300	ED				
		500 x 400	FE	500	ACB02-S		
		650 x 500	GF				
		500 x 400	FE			750	ACB03-S
		650 x 500	GF				

Copertura dei cavi della colonna per piattaforma		Necessaria per l'opzione igienica.	
	Materiale	Numero ordinazione della piattaforma di pesatura scelta	Numero ordinazione della copertura dei cavi
	Acciaio inox 1.4301/ AISI304	ACB01-S	ACB11-S
		ACB02-S	ACB22-S
		ACB03-S	ACB33-S

Accessorio per piattaforma			
	Materiale	Nome	Codice ordinazione
	Acciaio inox 1.4301/ AISI304	Set di ruote	AWT01-S

Piastra adattatore		Necessaria per collegare un indicatore Combics alle colonne.	
	Materiale	Numero ordinazione della colonna	Numero ordinazione della copertura dei cavi
	Acciaio inox 1.4301/ AISI304	ACB01-S	ACM01-S
		ACB02-S	
		ACB03-S	

Gancio		Le piattaforme non indicate non sono disponibili per la pesatura mediante gancio.			
	Materiale	Per le seguenti versioni		Grado IP	Codice ordinazione
		Versione	Dimensione		
	Acciaio inox 1.4301/ AISI304	NP3AP	≤ FE	tutti	AUF01
		NYP3AP	≤ FE	tutti	
		NP3AS	≤ ED	IP67	
		NP3AS*	≤ ED	IP69	
		NYP3AS	≤ ED	IP67	

* non possibile nelle risoluzioni HRC e GRC

Informazioni utili per ordini

Allineamento codice ordinazione MiNexx® 3000

Serie		Materiale			Capacità		Dimensione		Risoluzione	
3.000	3A	Acciaio inox	S	-	1,5 kg	1,5	200 x 200	CC	15.000d	K
		Verniciata	P	-	3 kg	3	300 x 300	DD	30.000d	L
					.				60.000d	P
					.				3.000e	FC
					150 kg	150	500 x 400	FE	6.000e	JC
					300 kg	300	650 x 500	GF	2x3.000e, Multi Range	GRC
									2x3.000e, Multi intervallo	GIC
									3x3.000e, Multi Range	HRC

Distribuito da: GEASS Srl, via Ambrosini 8/2 - 10151 Torino - Tel: 0112291578 Mail: commerciale@geass.com

I prodotti e le soluzioni della presente scheda tecnica danno un contributo importante nei seguenti settori:



Alimenti e bevande

Farmaci

Prodotti chimici

Logistica

Settore agrario

Cosmetica

Materie plastiche

Elettronica

Riciclaggio

I dati tecnici indicati sono forniti a puro titolo descrittivo e non devono intendersi come caratteristiche garantite del prodotto in senso giuridico.

Con riserva di modifiche tecniche.
Rev. 01/2024

Minebea Intec Bovenden GmbH & Co. KG
Leinetal 2
37120 Bovenden, Germania
Telefono +49.551.309.83.0
sales.industry@minebea-intec.com
www.minebea-intec.com